

Estructura y función del rodal seminatural viejo de Puertollano (Sierra de Cazorla, Jaén)



Pedro Antonio Tíscar Oliver
Centro de Capacitación y Experimentación Forestal
Cazorla

Estructura y función del rodal seminatural viejo de Puertollano (Sierra de Cazorla, Jaén)



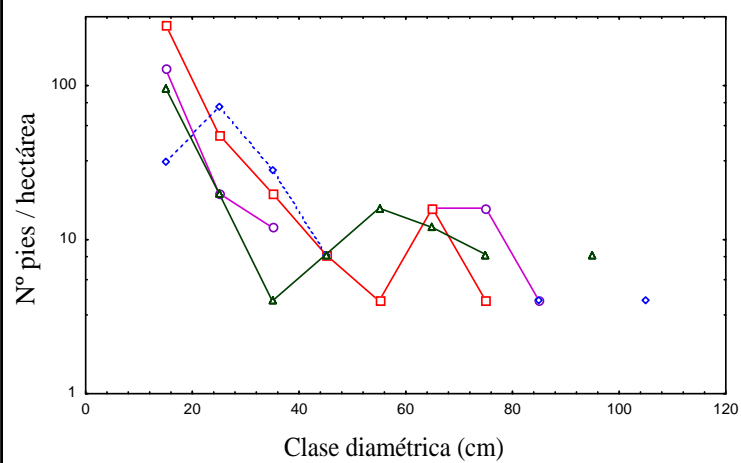
	Cortas Ordinarias	Cortas Extraordinarias
1ª Revisión (1922)		15 pies; 11 m ³
2ª Revisión (1944)	125 pies; 199 m ³	6 pies; 1 m ³
3ª Revisión (1954)		32 pies; 37 m ³
4ª Revisión (1964)		1 pie; 1,5 m ³
5ª Revisión (1978)	388 pies; 1066 m ³	

Estructura y función del rodal seminatural viejo de Puertollano (Sierra de Cazorla, Jaén)

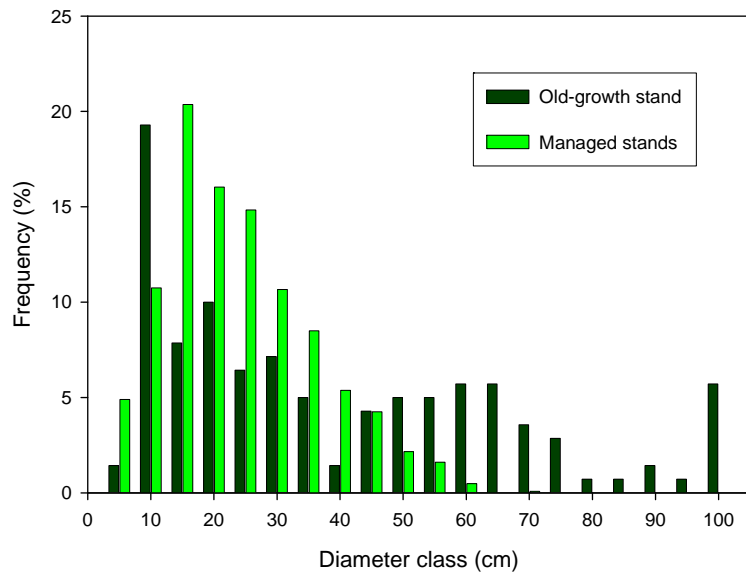
José Creus (1998) A propósito de los árboles más viejos de la España peninsular. Revista Montes, 54



Estructura y función del rodal seminatural viejo de Puertollano (Sierra de Cazorla, Jaén)



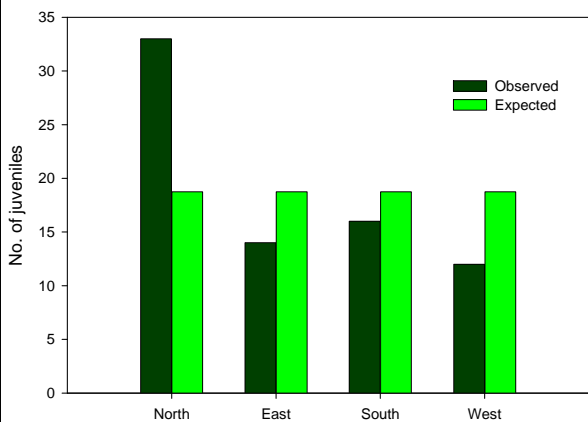
Estructura y función del rodal seminatural viejo de Puertollano (Sierra de Cazorla, Jaén)



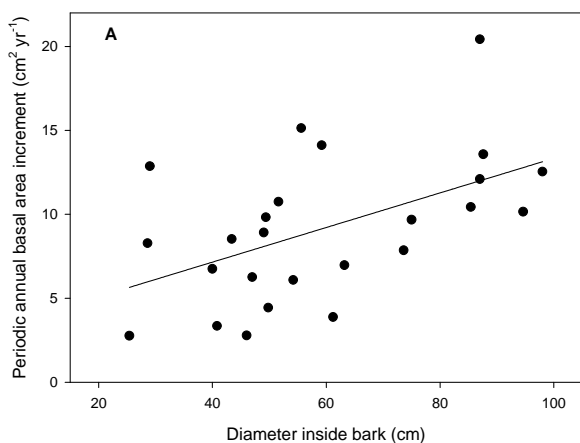
Estructura y función del rodal seminatural viejo de Puertollano (Sierra de Cazorla, Jaén)



Estructura y función del rodal seminatural viejo de Puertollano (Sierra de Cazorla, Jaén)



Estructura y función del rodal seminatural viejo de Puertollano (Sierra de Cazorla, Jaén)



Estructura y función del rodal seminatural viejo de Puertollano (Sierra de Cazorla, Jaén)



Introducción de la especie

Variable	Old-growth stand (n=20)	Managed stands (n=54)	P
Aspect (S: 1, W: 2, E: 3, N: 4)	1.25 ± 0.44	2.65 ± 0.95	<0.001
Slope	2.35 ± 0.88	3.06 ± 1.00	<0.01
Altitude (m.a.s.l.)	1830 ± 31	1480 ± 98	<0.001
Mean d.b.h. (cm)	46.27 ± 15.86	25.66 ± 7.81	<0.001
Mean maximum d.b.h. (cm)	84.71 ± 17.55	43.87 ± 9.67	<0.001
Coefficient of variation of tree diameter	0.50 ± 0.26	1.56 ± 1.07	<0.001
Density (trees ha ⁻¹)	120.24 ± 76.66	403.30 ± 270.78	<0.001
Large tree density (trees ha ⁻¹)	39.59 ± 17.55	11.51 ± 21.78	<0.001
Stand basal area (m ² ha ⁻¹)	20.82 ± 9.06	20.46 ± 10.67	>0.10
Tree volumen (m ³ ha ⁻¹)	127.21 ± 51.01	121.59 ± 75.52	>0.10